



Terrain multisports Lud'eau
créateur et
fabricant français

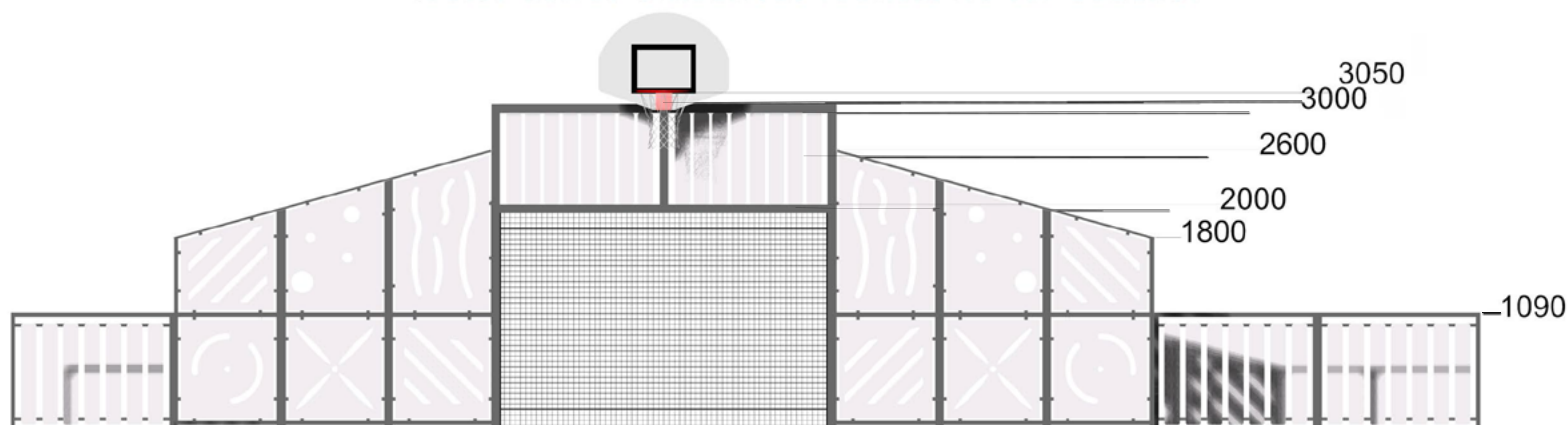


REF TML1224TA.G



LUD'EAU TOLE AJOUREE-METAL EPOXY RAL 9010 ET GALVANISE

DIMENSIONS STANDARDS UTILES (ESPACE DE JEUX) : 24X12 M hors options
DIMENSIONS HORS TOUT : 25,80X12 M
toutes autres dimensions réalisables sur demande



CARACTERISTIQUES

Structure : en acier galvanisée à chaud à 500°C, dépôt de zing 275 g/m², thermolaquage époxy polyester QUALICOAT cuite possible 8 coloris au choix (voir nuancier), tube 80x80 mm, 80x40 mm, 100x40 mm ép.2 mm

Remplissage: tôle acier décapée épaisseur 2 mm, ajourée de bande ouverte de 26 mm. Les tôles sont galvanisées à chaud à 500°C, dépôt de zing 275g/M², revêtu thermolaquage époxy polyester QUALICOAT cuite RAL9010, 7 autres choix (voir nuancier), le montage sur structure se fait avec visserie Inox et rondelle cylindre bloc amortissante

L'ensemble est conforme à la norme **NF EN 15 312**

Garanties :

- 15 ans contre la défaillance de structure
- 10 ans contre la corrosion de l'ossature ;
- 10 ans contre le pourrissement du bois ;
- 5 ans pour le gazon synthétique ;
- 10 ans pour la fourniture des pièces détachées ;
- 5 ans contre le cloquage du revêtement époxy ;

SODIFREX
1 LES TROIS MAISONS
86310 LA BUSSIERE
TEL : 05 49 48 03 72
FAX : 05 49 48 18 19
info@lecapucin.fr